

LEGENDA MATERIÁLŮ:

NOSNÁ OBVODOVÁ STĚNA SE SKLADBOU: VNITŘNÍ VÁPENNÁ OMITKA S PVRCHOVOU ÚPRAVOU, BROUŠENÝ CHELNÝ BLOK **POROTHERM 50 EKO + Profi** S ROZMĚRY 24,8x50x24,9 cm ZDĚNÉ NA ZDICI MALTU PRO TENKÉ SPÁRY, VENKOVNÍ TEPELNĚIZOLAČNÍ OMITKA, FINÁLNÍ TENKOVrstvy NATĚR. KÓTOVÁNO NA TL. 50 cm.

NOSNÁ OBVODOVÁ STĚNA SE SKLADBOU: VNITŘNÍ VÁPENNÁ OMITKA S PVRCHOVOU ÚPRAVOU, BROUŠENÝ CHELNÝ BLOK **POROTHERM 30 T Profi** S ROZMĚRY 24,8x30x24,9 cm ZDĚNÉ NA ZDICI MALTU PRO TENKÉ SPÁRY, VENKOVNÍ TEPELNĚIZOLAČNÍ OMITKA, FINÁLNÍ TENKOVrstvy NATĚR. KÓTOVÁNO NA TL. 30 cm.

NOSNÁ OBVODOVÁ STĚNA SE SKLADBOU: VNITŘNÍ VÁPENNÁ OMITKA S PVRCHOVOU ÚPRAVOU, BROUŠENÝ CHELNÝ BLOK **POROTHERM 30 Profi** S ROZMĚRY 24,7x30x24,9 cm ZDĚNÉ NA ZDICI MALTU PRO TENKÉ SPÁRY, VENKOVNÍ TEPELNĚIZOLAČNÍ OMITKA, FINÁLNÍ TENKOVrstvy NATĚR. KÓTOVÁNO NA TL. 30 cm.

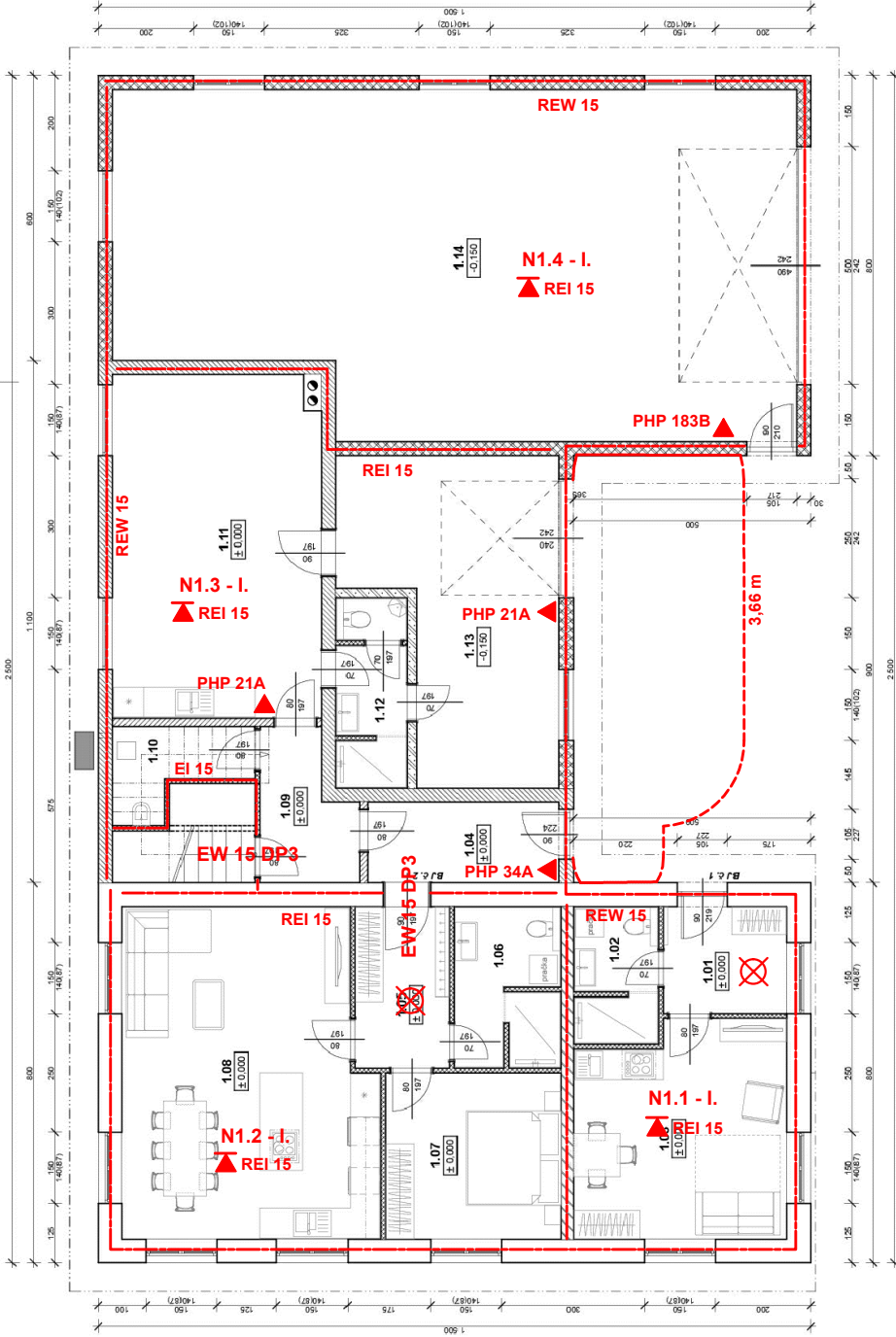
AKUSTICKÁ VNITŘNÍ STĚNA SE SKLADBOU: VNITŘNÍ VÁPENNÁ OMITKA S PVRCHOVOU ÚPRAVOU, BROUŠENÝ CHELNÝ BLOK **POROTHERM 25 AKU 2 Profi** S ROZMĚRY 33,0x25x24,9 cm ZDĚNÉ NA ZDICI MALTU PRO TENKÉ SPÁRY, VNITŘNÍ VÁPENNÁ OMITKA S PVRCHOVOU ÚPRAVOU, KÓTOVÁNO NA TL. 30 cm.

VNITŘNÍ STĚNA SE SKLADBOU: VNITŘNÍ VÁPENNÁ OMITKA S PVRCHOVOU ÚPRAVOU, BROUŠENÝ CHELNÝ BLOK **POROTHERM 20 T Profi** S ROZMĚRY 49,8x20x24,9 cm ZDĚNÉ NA ZDICI MALTU PRO TENKÉ SPÁRY, VNITŘNÍ VÁPENNÁ OMITKA S PVRCHOVOU ÚPRAVOU KÓTOVÁNO NA TL. 30 cm.

VNITŘNÍ NOSNÁ STĚNA SE SKLADBOU: VNITŘNÍ VÁPENNÁ OMITKA S PVRCHOVOU ÚPRAVOU, BROUŠENÝ CHELNÝ BLOK **POROTHERM 17,5 Profi** S ROZMĚRY 37,2x17,5x24,9 cm ZDĚNÉ NA ZDICI MALTU PRO TENKÉ SPÁRY, VNITŘNÍ VÁPENNÁ OMITKA S PVRCHOVOU ÚPRAVOU, KÓTOVÁNO NA TL. 30 cm.

NENOSNÁ VNITŘNÍ PŘÍČKA SE SKLADBOU: VNITŘNÍ VÁPENNÁ OMITKA S PVRCHOVOU ÚPRAVOU, BROUŠENÝ CHELNÝ BLOK **POROTHERM 11,5 Profi** S ROZMĚRY 49,7x11,5x24,9 cm ZDĚNÉ NA ZDICI MALTU PRO TENKÉ SPÁRY, VNITŘNÍ VÁPENNÁ OMITKA S PVRCHOVOU ÚPRAVOU, KÓTOVÁNO NA TL. 13 (12) cm.

TEPELNĚ ČERPADLO (VZDUCH - VODA), TYP VICOTAL 200-S OD VÝROBCE VISSMANN



KÓTY JSOU UVÁDĚNY V CENTIMETRECH.

vypracoval:	Bc. Jakub Laciha	navrhl:	Radek Mária	zodpovědný projektant:	Radek Mária	paré:		
investor:	Obec Kostelní Radouň, č. p. 49, 378 42 Kostelní Radouň						část:	D.1.1.
název akce:	II. ETAPA - NOVOSTAVBA VÍCEÚČELOVÉHO OBECNÍHO OBJEKTU S BYDLENÍM						formát:	2x44
místo:	KÚ - Kostelní radouň, parc.č. - st. 27/1, 104/1, 104/3, 104/4 a 121						služeb:	DSS
obsah:	PŮDORYS 1.NP						datum:	02.24
						č. arch.:		
						měřítka:	č. výkř.: b) 2	
						1:100		

Zařízení autonomní detekce a signalizace

Č.M.	NÁZEV MÍSTNOSTI	PLOCHA m ²	ÚPRAVA PODLAHY	ÚPRAVA STĚNY	ÚPRAVA PODHLEDU
1.01	ZADVĚŘÍ	6,08	KERAMICKÁ DLAŽBA	KERAMICKÝ SOKL	SDK (V= 261 cm)
1.02	KOUPELNA	5,10	KERAMICKÁ DLAŽBA	KER. OKLAD (V=220 cm)	SDK (V= 261 cm)
1.03	OBYTNÝ PROSTOR	19,69	PVC VINYL	SOKLOVÁ LIŠTA	SDK (V= 261 cm)
1.04	CHODBA	6,97	KERAMICKÁ DLAŽBA	KERAMICKÝ SOKL	SDK (V= 261 cm)
1.05	ZADVĚŘÍ	6,80	KERAMICKÁ DLAŽBA	KERAMICKÝ SOKL	SDK (V= 261 cm)
1.06	KOUPELNA	7,43	KERAMICKÁ DLAŽBA	KER. OKLAD (V=220 cm)	SDK (V= 261 cm)
1.07	LOŽNICE	12,95	PVC VINYL	SOKLOVÁ LIŠTA	SDK (V= 261 cm)
1.08	OBYTNÝ PROSTOR	35,87	PVC VINYL	SOKLOVÁ LIŠTA	SDK (V= 261 cm)
1.09	CHODBA	5,65	KERAMICKÁ DLAŽBA	KERAMICKÝ SOKL	SDK (V= 261 cm)
1.10	TECHNICKÁ MÍST.	4,40	KERAMICKÁ DLAŽBA	KERAMICKÝ SOKL	ŠTUK
1.11	KLUBOVNA	31,50	KERAMICKÁ DLAŽBA	KERAMICKÝ SOKL	SDK (V= 261 cm)
1.12	KOUPELNA + WC	5,76	KERAMICKÁ DLAŽBA	KERAMICKÝ SOKL	SDK (V= 261 cm)
1.13	SKLAD OBCE	25,76	BET. MAZANINA		ŠTUK (V= 305 cm)
1.14	GARAŽ OBCE	98,70	BET. MAZANINA		ŠTUK (V= 305 cm)
UŽITKOVÁ PLOCHA CELKEM:					272,66 m ²
OBYTNÁ PLOCHA CELKEM:					88,51 m ²