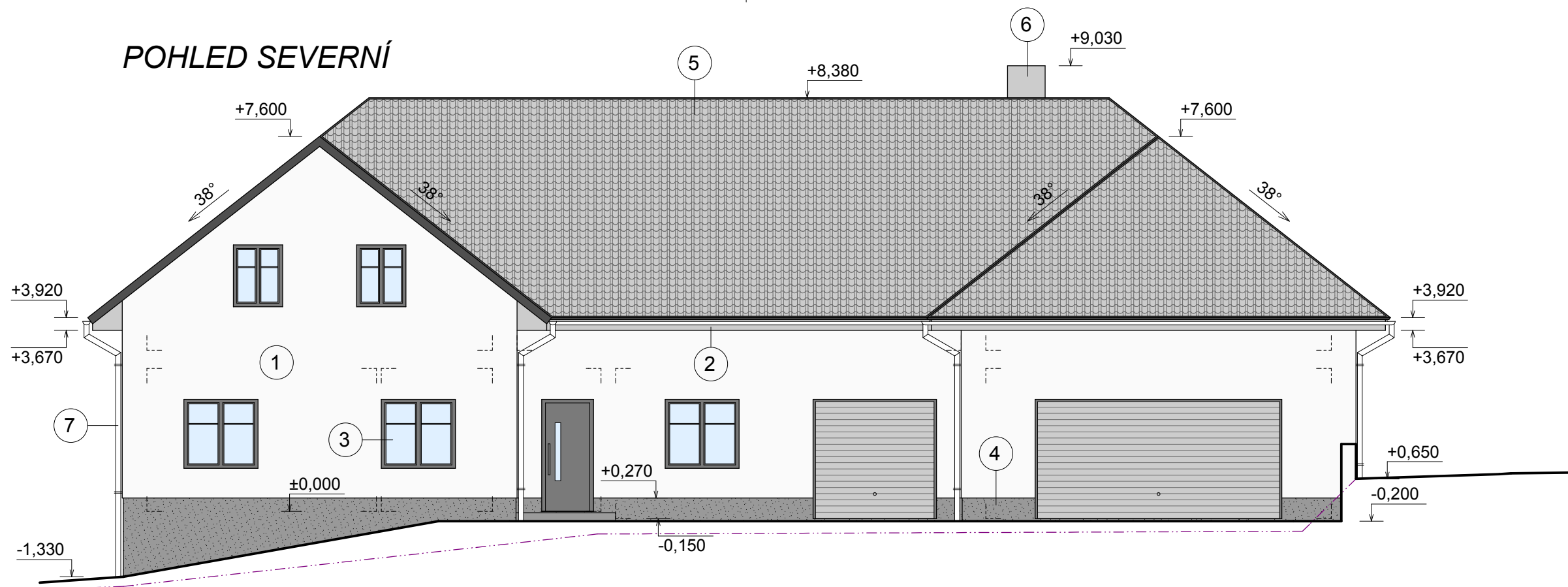
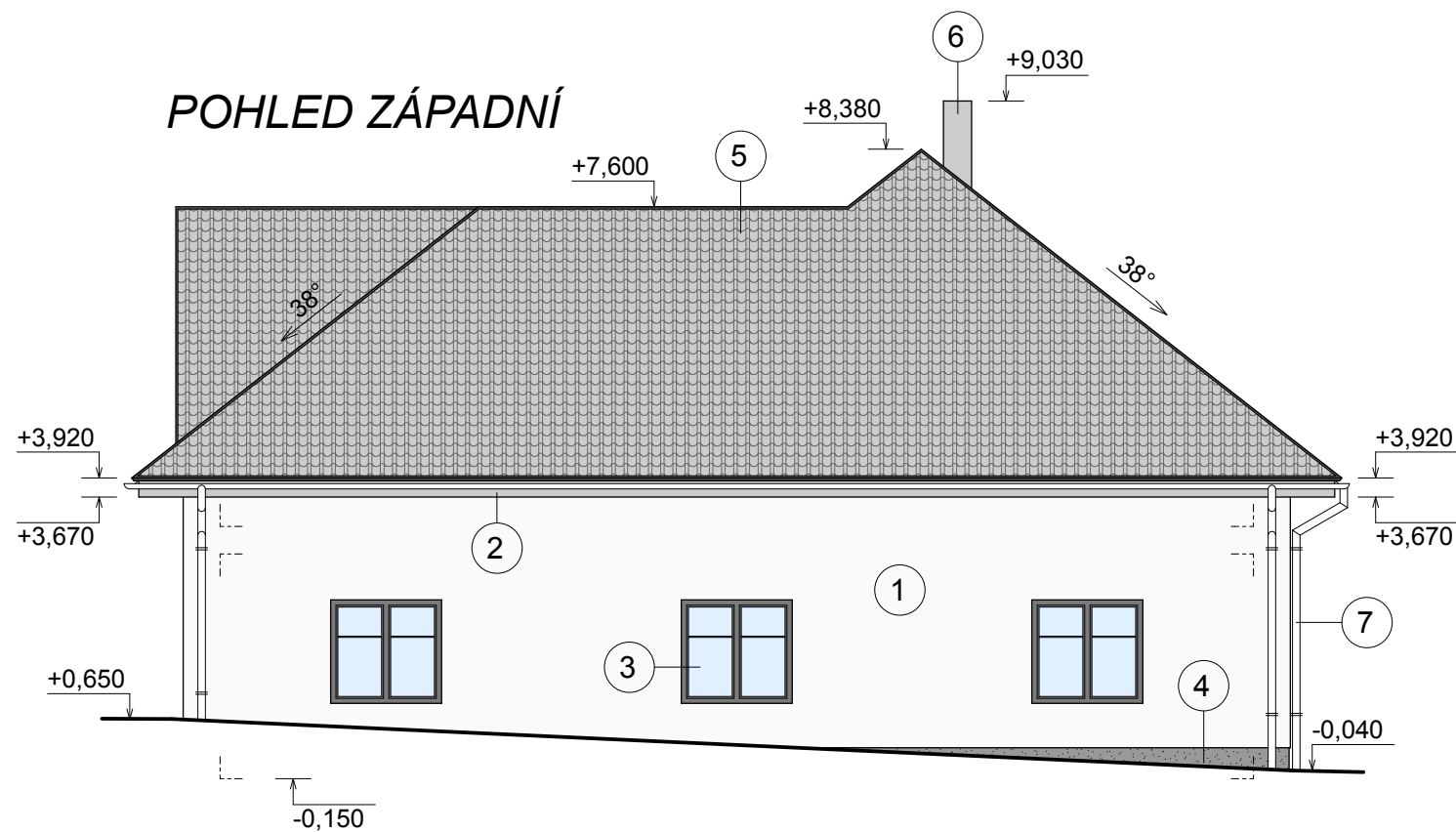


POHLED SEVERNÍ



POHLED ZÁPADNÍ



LEGENDA

- ① FASÁDA - HLADKÁ OMÍTKA (ZRNITOST 2 mm) V KOMBINACI BAREV LOMENÉ BÍLÉ A ŠEDÉ
- ② ŘÍMSA - HLADKÁ OMÍTKA (ZRNITOST 2 mm) V TMAVŠÍ BARVĚ NEŽ FASÁDA
- ③ VEŠKERÉ VÝPNĚ OTVORŮ - WINDEK
- ④ SOKLOVÁ OMÍTKA - MARMOLIT V TMAVŠÍ BARVĚ NEŽ FASÁDA
- ⑤ STŘEŠNÍ KRYTINA - KERAMICKÁ MALOFORMÁTOVÁ TAŠKA TONDACH (POPŘ. BETONOVÁ)
- ⑥ KOMÍN - HLADKÁ OMÍTKA (ZRNITOST 2 mm) V TMAVŠÍ BARVĚ NEŽ FASÁDA
- ⑦ VEŠKERÉ KLEMPÍŘSKÉ PRVKY - LAKOVANÝ POZINK

vypracoval: Bc. Jakub Lacina	navrhl: Radek Máca	zodpovědný projektant: Radek Máca	paré:
investor: Obec Kostelní Radouň, č. p. 49, 378 42 Kostelní Radouň			ČÁST: D.1.1.
název akce: II. ETAPA - NOVOSTAVBA VÍCEÚČELOVÉHO OBCENÍHO OBJEKTU S BYDLENÍM			formát: 2xA4
místo: KÚ - Kostelní radouň, parc.č. - st. 27/1, 104/1, 104/3, 104/4 a 121			stupeň: DSS
obsah: POHLED SEVERNÍ A ZÁPADNÍ			datum: 04.24
			č.arch.:
			měřítka: č.výkr.:
			1:100 b) 5